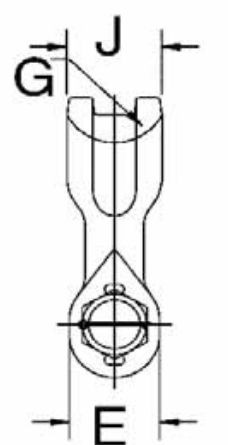
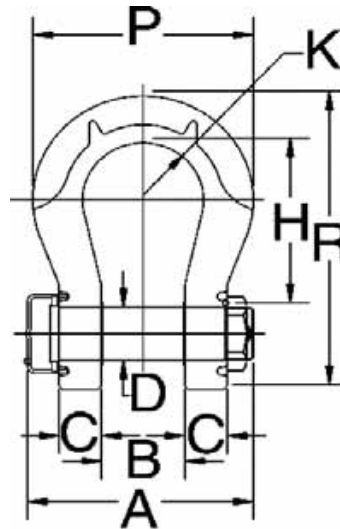
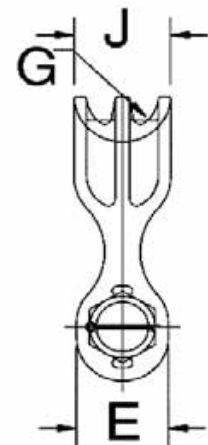


CHEI DE TACHELAJ / GAMBETI / SHACKLES MODEL OMEGA WIDE BODY TIP G 2160



**7 through 300
metric tons**



**400 through 1550
metric tons**

MODEL G 2160 STOCK NO.	WLL (TONE)	A mm	B mm +/- 6,35	C mm	D mm +/- 0,5	E mm	G mm	H mm	J mm	K mm	P mm	R mm	GREUTATE PROPRIE (kg)
1021256	7	105	31,8	17,5	22,4	46,2	31,8	90,4	40,6	31,8	104	149	1,81
1021265	12,5	137	42,9	23,4	28,7	60,5	34,8	118	54,1	41,4	140	194	4,54
1021274	18	170	51,6	29,5	35,1	68,3	38,1	148	63,5	50,8	172	238	6,8
1021283	30	195	60,2	35,1	41,4	88,9	44,5	176	79,5	63,5	216	289	11,34
1021285	40	236	73,2	42,9	50,8	102	58,7	205	95,3	76,2	270	346	15,88
1021287	55	263	82,6	50,8	57,2	118	66,8	238	114	88,9	311	397	32,21

1021290	† 75	365	105	53,8	69,9	127	63,5	293	121	92,5	312	468	45
1021307	† 125	419	130	65	80	145	80	365	150	110	380	575	73
1021316	† 200	525	150	85,1	105	185	110	480	205	137	495	757	227
1021325	† 300	615	187	102	133	235	137	600	264	160	594	946	368
1021334	400	769	220	131	160	300	160	575	320	185	690	985	472
1021343	500	847	250	146	180	340	170	630	340	225	790	1085	625
1021352	600	915	275	158	200	394	185	700	370	247	865	1200	831
1021361	700	988	300	167	215	376	200	735	400	270	940	1275	1109
1021254	800	1058	325	185	230	420	210	750	420	277	975	1323	1368
1021389	900	1111	350	198	250	430	220	757	440	293	1025	1373	1559
1021370	1000	1168	380	212	270	450	230	760	460	308	1075	1405	1824
1021272	1250	1266	430	232	300	533	265	930	530	323	1175	1660	2588
1021281	1550	1394	465	269	320	605	404	1075	580	338	1255	1865	3650

Nota: Sarcina de proba maxima este de 2 ori capacitatea de incarcare nominala pentru chei de tachelaj intre 7T si 300T. Rezistenta minima este de 5 ori capacitatea de incarcare nominala.

Sarcina de proba maxima este de 1,33 ori capacitatea de incarcare nominala pentru chei de tachelaj intre 400 T si 1550T. Rezistenta minima este de 4,5 ori capacitatea de incarcare nominala.

† Disponibil din otel aliat forjat si turnat.



- Toate cheile de tachelaj sunt calite si revenite pentru o rezistenta maxima
- Forjate din aliaj de otel de la WLL 7 T pana la WLL 300 T
- Turnate din aliaj de otel de la WLL 400 T pana la WLL 1550 T
- Cheile de tachelaj de WLL 300 T si mai mici au sarcina de proba de 2 ori capacitatea de incarcare nominala WLL
- Cheile de tachelaj de WLL 400 T si mai mari sunt testate de 1,33 ori WLL
- Toate cheile de tachelaj au capacitatea de incarcare nominala WLL exprimata in tona metru , stantat pe partea laterala a arcului
- Partea arcuita a G 2160 este furnizata Dimetecoted, inclusiv bolturile , vopsite rosu.
- Cheile de tachelaj de WLL 30 T si mai mari sunt echipate **RFID**.
- Imbunatateste durata de viata a sistemelor de ridicare din cablu
- Pot fi folosite cu chingi cu urechi, chingi circulare de mare rezistenta sau cabluri
- Raza crescuta a arcului cheii de tachelaj asigura un casting de minimum 58% a suprafetei de frecare a chingii si elimina necesitatea protectiilor.
- Creste rezistenta chingii utilizate cu minim 15%
- Bolturile sunt nerotative cu manere sudate pentru o utilizare usoara (WLL 75 T si mai mari)
- G 2160 este individual testat la rezistenta si inspectat cu particule magnetice.
- Certificatele Crosby sunt disponibile doar in momentul comenzii
- Produsele Crosby îndeplinesc si chiar depăşesc toate cerinţele ASME B30.26 inclusiv identificarea, ductilitate, durata la oboseala, proprietatile la soc, cerinţele de temperatură. Foarte important, produse Crosby îndeplinesc toate cerinţele de performanţă critice, inclusiv durata de oboseală, proprietăţile de impact şi trasabilitatea materialului, care nu sunt abordate de către ASME B30.26.
- Certificate de Testare conform standarde desemnate cum ar fi ABS, DNV, Lloyds, sau alte tipuri certificare, sunt disponibile dacă sunt solicitate în momentul comenzii.
- Cheile de tachelaj de 18tone metru şi mai mari au aprobare de tip DNV pentru normele de certificare a dispozitivelor de ridicat si sunt fabricate in conformitate cu cerintele DNV MSA..

Load Rated

TA
TYPE APPROVED

QT
QUENCHED & TEMPERED